

**Dow Jones** 27,492.63 **+30.52 (0.11%) ↑**

**Shanghai Composite** 2,991.560 **+16.070 (0.54%) ↑**

**S&P 500** 3,074.62 **-3.65 (0.12%) ↓**

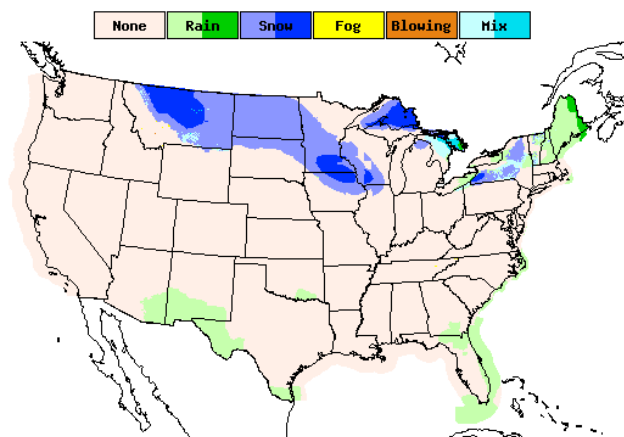
**USD/BRL** 3.99304 **-0.02064 (0.51%) ↓**

## GIÁ CHỐT PHIÊN 05/11/2019

Mã HĐ	Cao	Thấp	TT	Δ%	KLGD
ZCEZ19	384.75	380.5	<b>381.75</b>	<b>-0.39%</b>	140,692
ZCEH20	394.75	390.5	<b>391.75</b>	<b>-0.44%</b>	80,636
ZSEF20	941	932	<b>934.25</b>	<b>-0.40%</b>	79,533
ZSEH20	954	945.25	<b>947.25</b>	<b>-0.42%</b>	27,567
ZMEZ19	303.4	301.6	<b>302.7</b>	<b>0.10%</b>	26,739
ZMEF20	305.7	303.9	<b>305.1</b>	<b>0.13%</b>	15,415
ZLEZ19	31.96	31.53	<b>31.57</b>	<b>-0.94%</b>	51,749
ZLEF20	32.17	31.75	<b>31.79</b>	<b>-0.93%</b>	23,539
ZWAZ19	516	509	<b>515.25</b>	<b>1.08%</b>	49,575
ZWAH20	521.5	515.25	<b>520.25</b>	<b>0.77%</b>	25,286

## THỜI TIẾT

- Midwest không có mưa và tuyết rơi nhiều trong ngày hôm nay. Dự báo trong ngày mai và ngày kia, nhiệt độ toàn vùng sẽ giảm xuống mức rất lạnh, và xuất hiện tuyết rơi nhiều hơn ở khu vực South Dakota và phía đông Midwest gồm các bang Wisconsin, Indiana và Ohio.
- Vùng đồng bằng phía nam sẽ bắt đầu có mưa to trên diện rộng kể từ ngày mai và sẽ kéo dài trong 2 ngày tiếp theo

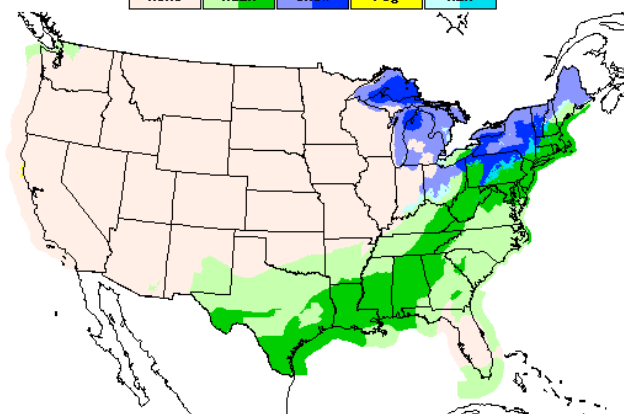


Predominant Weather For Tue Nov 05 2019 10PM EST  
(Wed Nov 06 2019 03Z)

National Digital Forecast Database  
04Z issuance Graphic created-Nov 04 11:15PM EST

Midwest, USA - 05/11/2019

None Rain Snow Fog Mix



Predominant Weather For Thu Nov 07 2019 7PM EST  
(Fri Nov 08 2019 00Z)

National Digital Forecast Database  
04Z issuance Graphic created-Nov 04 11:16PM EST

Midwest, USA - 07/11/2019

## DIỂM TIN THỊ TRƯỜNG

- Theo Reuters, các nhà đàm phán Bắc Kinh đang đề nghị chính quyền ông Trump dỡ hoàn toàn thuế quan trừng phạt đã áp lên 110 tỷ USD hàng hóa Trung Quốc từ tháng 9/2019, đồng thời hạ mức thuế 25% đã áp lên 250 tỷ USD hàng hóa Trung Quốc từ năm ngoái.
- Theo nguồn tin thị trường, giá dầu đậu nành tại Argentina đã tăng lên mức cao nhất kể từ tháng 1 năm nay, do bị kéo theo đà tăng trên thị trường dầu cọ cũng như toàn bộ thị trường dầu thô và dầu thực vật trên thế giới. Giá dầu đậu nành giao tháng 12 đang được chào bán ở mức \$687.25/tấn FOB Up River, trong khi hàng giao tháng 1 và tháng 2 được chào ở mức \$700.00/tấn FOB, là mức cao nhất trong vòng 10 tháng qua
- GASC của Ai Cập thông báo đã mua tổng cộng 175,000 tấn lúa mì của Pháp và Nga trong buổi đấu giá hôm nay, hàng giao từ ngày 15 – 25 tháng 12. Giá mua trung bình là \$215.26/tấn FOB và \$233.12/tấn CFR.

**BÁO CÁO TIẾN ĐỘ MÙA VỤ – CROP PROGRESS (USDA) CHO TUẦN KẾT THÚC 03/11**

	Tuần này	Tuần trước	Năm trước	Trung bình 5 năm
Ngô chín hạt	<b>96%</b>	93%	100%	99%
Thu hoạch Ngô	<b>52%</b>	41%	74%	75%
Đậu tương rụng lá	<b>100%</b>	97%	100%	100%
Thu hoạch Đậu tương	<b>75%</b>	62%	81%	87%
Gieo hạt Lúa mì vụ Đông	<b>89%</b>	85%	83%	88%
Lúa mì vụ Đông nảy mầm	<b>71%</b>	63%	69%	74%

**SẢN LƯỢNG**

**REUTERS TỔNG HỢP DỰ ĐOÁN TRƯỚC BÁO CÁO CUNG – CẦU THÁNG 11**

	Dự đoán trung bình	Khoảng dự đoán	Báo cáo Tháng 10	Năm ngoái
<b>TỒN KHO CUỐI VỤ MỸ 2019/20 (Đv: Triệu giạ)</b>				
<b>Đậu tương</b>	<b>428</b>	306 - 494	460	913
<b>Ngô</b>	<b>1,817</b>	1,481 - 1,959	1,929	2,114
<b>Lúa mì</b>	<b>1,035</b>	1,003 - 1,073	1,043	1,072
<b>TỒN KHO CUỐI VỤ THẾ GIỚI 2019/20 (Đv: Triệu tấn)</b>				
<b>Đậu tương</b>	<b>93.85</b>	88.0 - 95.7	95.21	109.87
<b>Ngô</b>	<b>300.31</b>	291.1 - 304.4	302.55	324.03
<b>Lúa mì</b>	<b>297.03</b>	285.1 - 288.0	287.80	277.68
<b>NĂNG SUẤT MÙA VỤ MỸ 2019/20 (Đv: Giạ/mẫu)</b>				
<b>Đậu tương</b>	<b>46.60</b>	45.5 - 47.6	46.90	50.60
<b>Ngô</b>	<b>167.50</b>	165.5 - 168.5	168.40	176.40
<b>SẢN LƯỢNG MÙA VỤ MỸ 2019/20 (Đv: Triệu giạ)</b>				
<b>Đậu tương</b>	<b>3,510</b>	3,396 - 3,609	3,550	4,428
<b>Ngô</b>	<b>13,643</b>	13,372 - 13,785	13,779	14,420

**LÚA MỖ**

Lúa mì đóng cửa ở mức 515.25 tăng 1.08% trong phiên giao dịch ngày 05/11/2019 do một số thông tin cơ bản từ thị trường như Ai Cập đã mua 175,000 tấn lúa mì với 120,000 tấn của Nga với giá chào thấp hơn buổi đầu giá trước và dự đoán của Reuters trước báo cáo WASDE tháng 11, tồn kho lúa mì Mỹ có thể sẽ bị giảm nhẹ

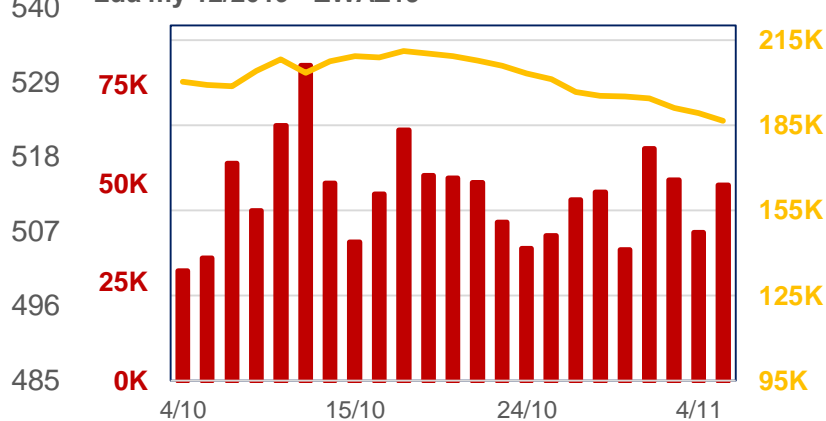
**Hỗ trợ kỹ thuật ZWAZ19**

- *Kháng cự:* 539; 561.5
- *Hỗ trợ:* 488.5; 475

Lúa mì 12/2019 - ZWAZ19



Lúa mì 12/2019 - ZWAZ19



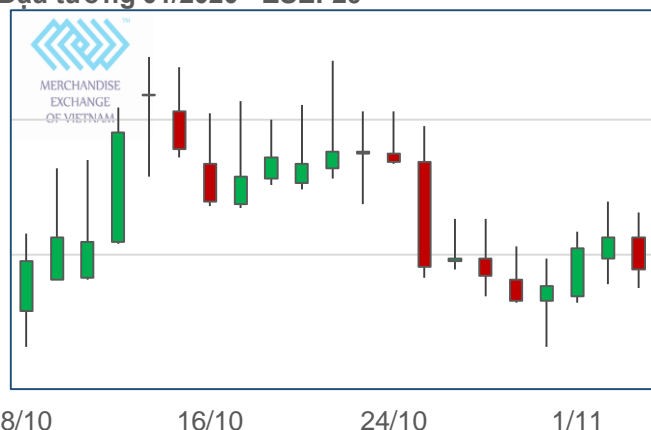
**ĐẬU TƯƠNG**

Đậu tương đóng cửa ở mức 934.25 giảm 0.4% trong phiên giao dịch ngày 05/11/2019 do số liệu từ báo cáo Crop Progress với tiến độ thu hoạch đậu tương tại Mỹ nhanh hơn, cùng với dự báo thời tiết không có nguy hại trong ngắn hạn là yếu tố làm giá giảm. Tuy nhiên, mức giảm đã bị hạn chế nhiều sau các thông tin tích cực về đàm phán thương mại Mỹ - Trung

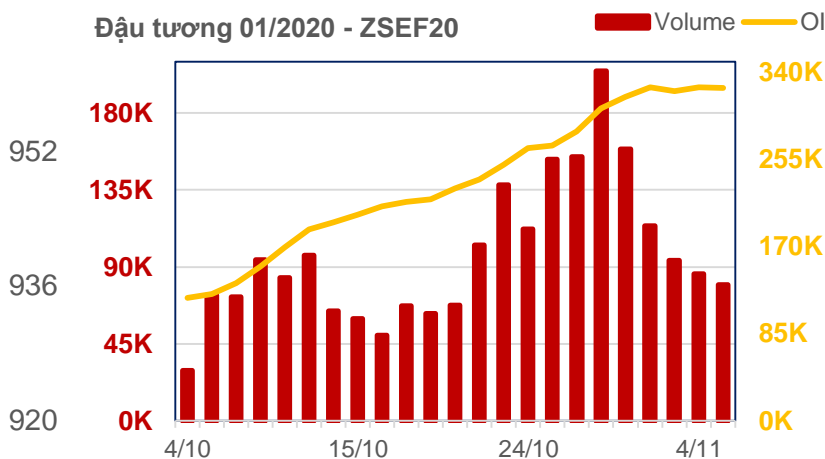
**Hỗ trợ kỹ thuật ZSEF20**

- *Kháng cự: 939.25; 972.5*
- *Hỗ trợ: 915.75; 892.25*

Đậu tương 01/2020 - ZSEF20



Đậu tương 01/2020 - ZSEF20



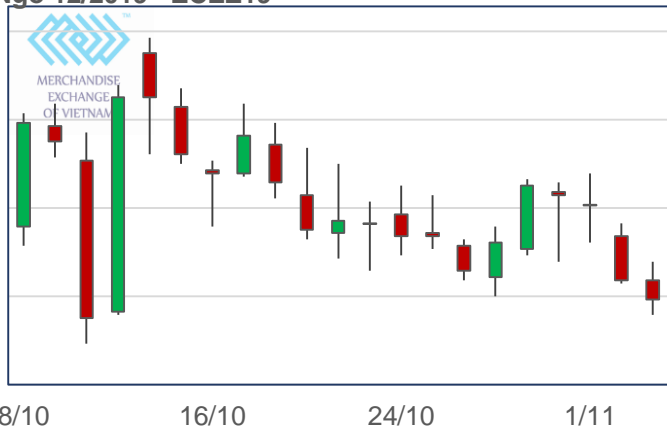
**NGÔ**

Ngô đóng cửa ở mức 381.75 giảm 0.39% trong phiên giao dịch ngày 05/11/2019 do nhà đầu tư đã không còn những lo lắng về thời tiết tại Midwest có thể lạnh hơn và có băng giá trong thời gian tới cộng thêm thông tin về việc FC Stone dự báo tăng năng suất

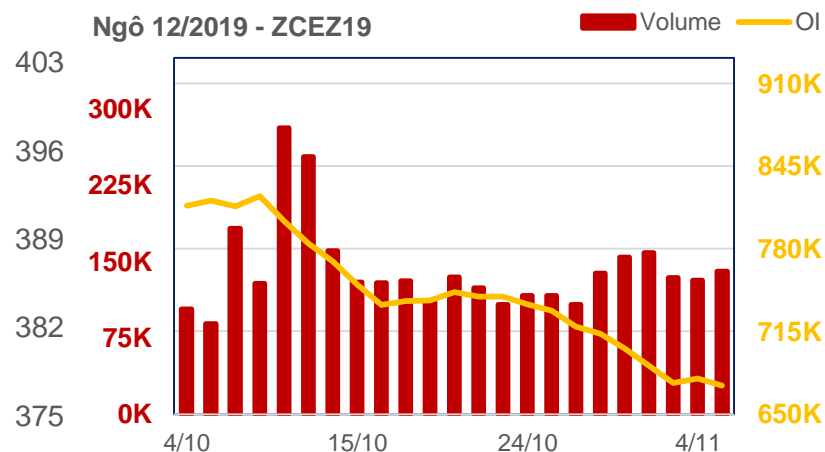
**Hỗ trợ kỹ thuật ZCEZ19**

- *Kháng cự: 398.75; 413*
- *Hỗ trợ: 381.25; 370*

Ngô 12/2019 - ZCEZ19



Ngô 12/2019 - ZCEZ19



Bản tin này do Sở Giao Dịch Hàng Hóa Việt Nam tổng hợp từ các nguồn tin quốc tế. Sở Giao Dịch Hàng Hóa Việt Nam không chịu trách nhiệm về các quyết định đầu tư liên quan tới thông tin từ bản tin này của quý độc giả. Việc sao chép các thông tin này cần có sự đồng ý của Sở Giao Dịch Hàng Hóa Việt Nam và có dẫn chiếu nguồn thông tin. Chi tiết xin liên hệ: [info@mxv.vn](mailto:info@mxv.vn)